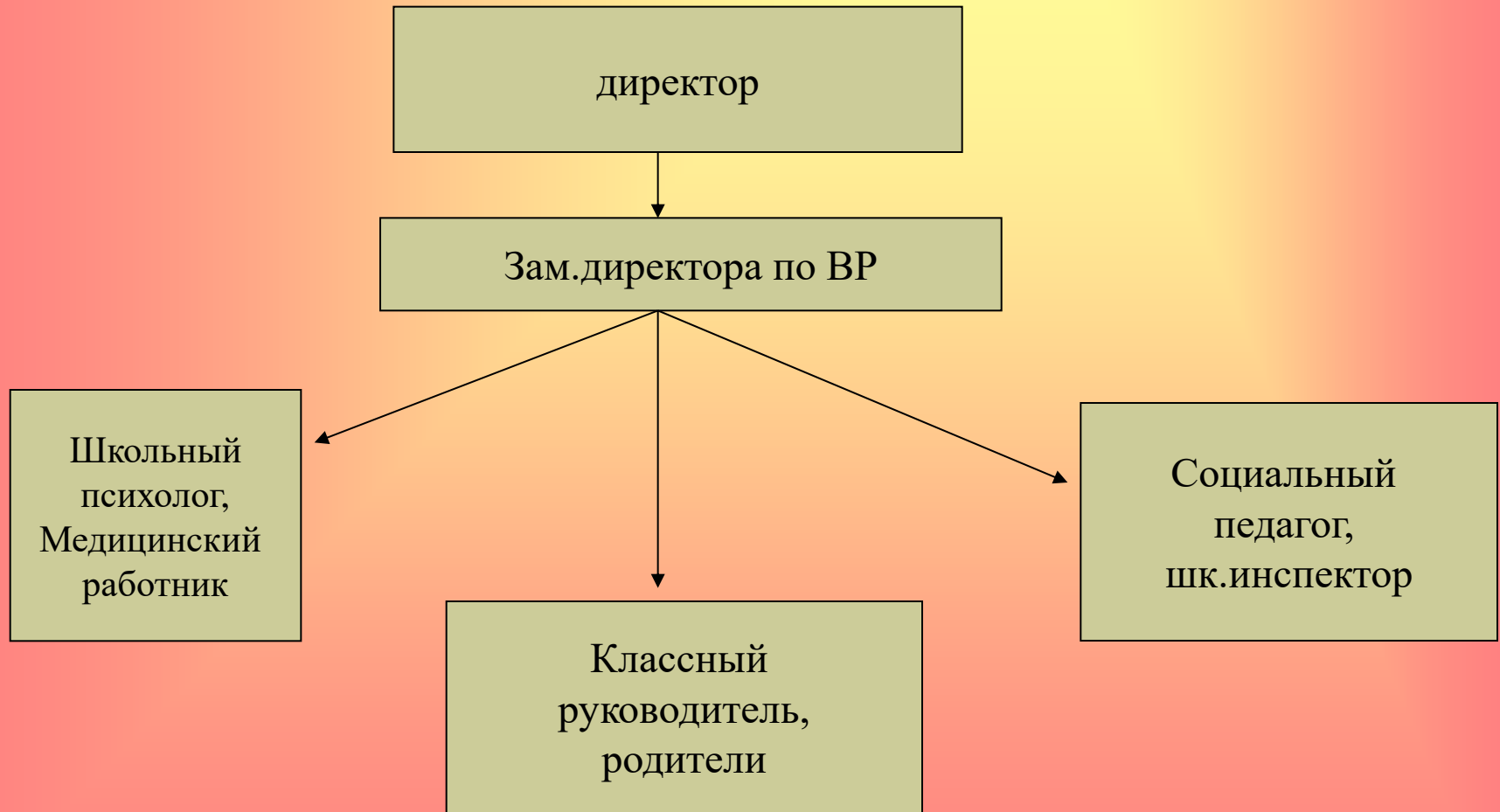


Деятельность психологической службы

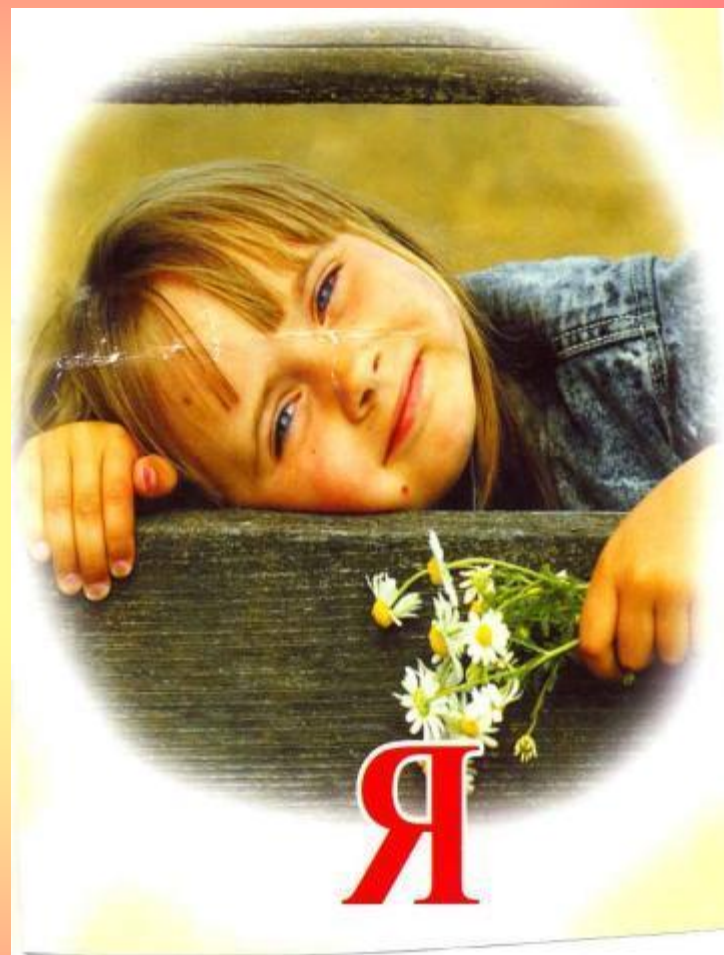


Состав психологической службы школы



**Основной целью деятельности
службы является**

обеспечение условий,
способствующих полноценному
психическому и личностному
развитию каждого учащегося,
нарушение которых мешает
своевременной реализации
возрастных и индивидуальных
возможностей и ведет к
необходимости психолого-
педагогической коррекции.



Направления работы психологической службы:

- Психодиагностика;
- Коррекционно-развивающая работа;
- Психопрофилактика;
- Психоконсультирование;
- Работа с педагогическим коллективом;
- Работа с учащимися;
- Работа с родителями;
- Организационно-воспитательная деятельность.

Психодиагностика представляет собой углубленное психолого-педагогическое изучение обучающихся на протяжении всего периода обучения, определение индивидуальных особенностей и склонностей личности, ее потенциальных возможностей в процессе обучения и воспитания, в профессиональном самоопределении, а также выявление причин и механизмов нарушений в обучении, развитии, социальной адаптации. Психологическая диагностика проводится как индивидуально, так и с группами обучающихся.



Коррекционно-развивающая

работа предполагает целенаправленное психологическое воздействие с целью изменения психического состояния человека в соответствии с «нормой психического развития». Как правило, это означает внешнее, постороннее вмешательство в те или иные психические проявления человека (коррекция умственного развития, коррекция развития личности, коррекция и профилактика развития невротических состояний и неврозов)

Психопрофилактика включает в себя предупреждение возникновения явлений дезадаптации детей, жестокого обращения, аутодеструктивного поведения, создание благоприятного психологического климата и разработку конкретных рекомендаций педагогическим работникам, родителям по оказанию помощи в вопросах воспитания, обучения и развития. К этому направлению также относятся: организация и проведение профилактических бесед, лекций, тематических классных часов, экскурсий, встреч с интересными людьми, проведение педагогических советов, семинаров, совещаний и участие в них.





В психоконсультировании применяется решение коррекционных задач уже сложившейся ситуации адаптироваться к уже существующим условиям.

При консультировании целью является— максимальное проникновение в особенности конкретного случая и поиск психологических механизмов его коррекции.



Работа с педагогическим коллективом.

Цель – совместное выявление причин возникающих у ребенка проблем, социально-педагогическая и психологическая коррекционная работа по оказанию помощи и предупреждения возможных проблемных ситуаций. Сотрудничество с педагогами необходимо, так как именно с ними в школе учащиеся взаимодействуют больше всего. Оно осуществляется через консилиумы, мониторинги, конференции, семинары, памятки и буклеты, повышающие уровень знаний учителей о психологии ребенка и способствующие повышению качества работы.



Работа с учащимися:

- неблагополучные семьи;
- ГЮП;
- «группа риска»;
- находящиеся под опекой;
- неуспевающие учащиеся;
- вновь прибывшие;
- учащиеся особого внимания.
- психолого-педагогическое сопровождение по подготовке к итоговой аттестации;
- психолого-педагогическое сопровождение учащихся с особыми образовательными потребностями.

Работа с родителями.

Индивидуальные консультации, психолого-педагогическое просвещение родителей осуществляется через педагогические лектории, тематические родительские собрания, памятки и буклеты, знакомящие с психическими особенностями возраста ребенка, методикой бесконфликтного общения. С целью повышения психологической грамотности родителей обучающихся по профилактике суицидального поведения несовершеннолетних, 7 декабря 2019 года внедрен проект «Семейный клуб», координатором которого является психологическая служба.



Организационно- воспитательная деятельность

осуществляется в тесном контакте с заместителем директора по воспитательной работе, классными руководителями, учителями дополнительного образования.





Систематическая работа направлена на :

- повышение педагогической культуры родителей ;
- укрепление взаимодействия семьи и школы;
- усиление воспитательного потенциала;
- привлечение родителей к воспитанию детей;
- создание условий, направленные на профилактику правонарушений и аутодеструктивного поведения;
- формирование жизнестойкости у детей и умение противостоять негативным условиям;
- развитие здорового образа жизни.

Дети похожи на зеркало, в котором
отражаемся мы – взрослые.

А.С. Макаренко